

КЖИМ.469135.002 ЭЗ		КЖИМ.469135.002 ЭЗ	
Конт.	Листы	Конт.	Листы
2	GND	1	GND
4	+5V	3	+5B
6	+5V_K	5	S17
8	S16	7	S15
10	S14	9	S13
12	S12	11	S11
14	S10	13	T1
16	TXD	15	T0
18	OUTB	17	RXD
20	OUT4	19	OUT6
22	OUT2	21	OUT1
24	OUT3	23	U1
26	OUT7	25	U2
28	OUT5	27	U3
30	X/Y	29	R/W
32	+5V	31	+5B
34	OUT9	33	OUT10
36	INT1	35	INT0
38	INA1	37	IN1A0
40	GND	39	GND

КЖИМ.469135.002 ЭЗ

Центральный контроллер

Схема электрическая принципиальная

Имя	Лист	№ докум.	Подпись	Дата
Разработ.		Гришук		03.03.04
Проверил		Алексеев		03.03.04
Т. контр.		Юликов		03.03.04
Н. контр.		Кузкин		03.03.04
Утв.		Бушев		03.03.04

Лит.	Масса	Масштаб

Лист 1	Листов
340	"СП Подъем"

Инд. № подл.	Логн. и дата	Взам. инд. №	Инд. № докум.	Логн. и дата

Зона	Поз. обозначение	Наименование	Код	Примечание	Изм./Лист			
					№ докум.	Лист	Листов	Итого
		Резонатор						
	ВQ1	РКЗ74МА-6АМ-22118,4кГц	1					
		АДКШ.43.35.10-013 TV						
		Конденсаторы						
	C1	K50-35-63B-10 мкФ ОЖО.464.108 TV	1					
	C2	K10-17-16-117=117-22 мкФ ОЖО.460.172 TV	2					
	C4	K10-17-16-16-Н90-0,22 мкФ ОЖО.460.172 TV	1					
	C5	K10-17-16-Н90-0,68 мкФ ОЖО.460.172 TV	1					
	C6	K50-35-16B-470 мкФ ОЖО.464.108 TV	1					
	C7...C11	K10-17-16-Н90-0,22 мкФ ОЖО.460.172 TV	5					
		Микросхема						
	DD1	АТ89С8253-24PI	1					
		панелька для микросхем SCL-40						
	DD2, DD4	KP1554MP35 АДБК.431200.005-06TV	2	74АС273				
	DD3	KP1554MP23 АДБК.431200.006-06TV	1	74АС374				
		Индикаторы						
	HL1	Индикатор единственный КИПД24В-К	1	КИПД66В-К				
	HL2	АДБК.432220.553 TV						
		Индикатор единственный КИПД24В-П	1	КИПД66В-П				
		АДБК.432220.553 TV						
Изм./Лист	№ докум.	Подпись	Дата	Лит.	Лист	Листов		
	Разроб.	Гришук			1	2		
	Проверил	Алексеев						
	Н.контр.	Юшков						
	Утв.	Бухеб						

КЖИМ.469135.002 ПЭЗ

Центральный контроллер
перечень элементов

Лит. Лист Листов
1 1 2

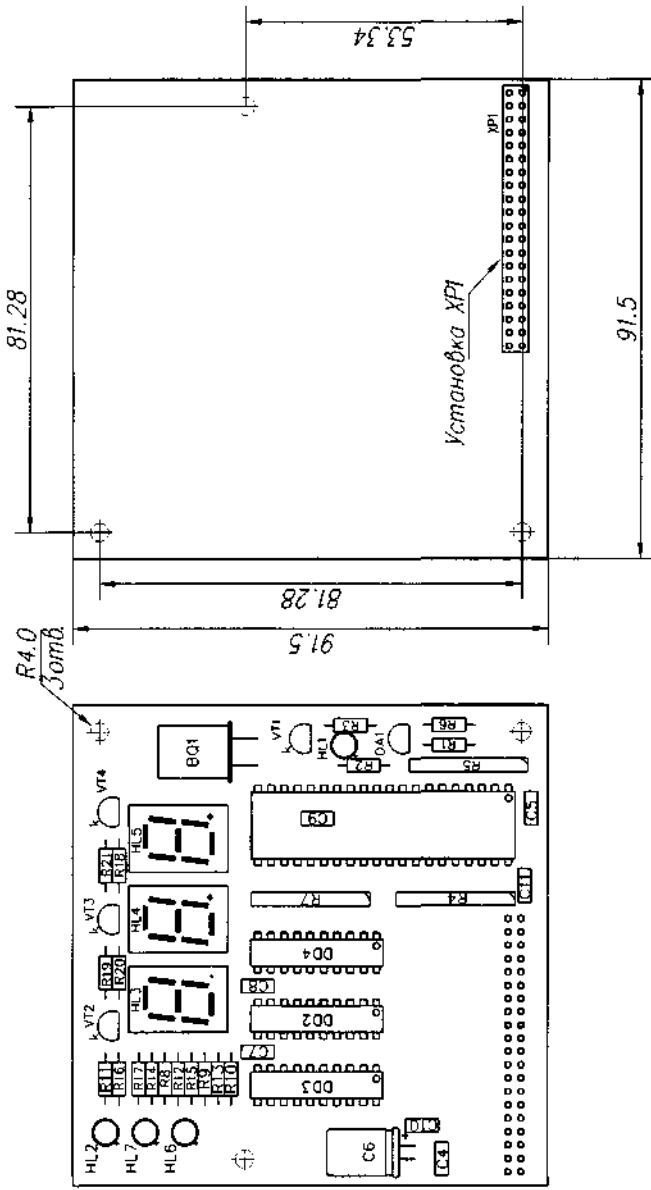
ЗАО "СП Подъем"

Зона	Поз. обозначение	Наименование	Код	Примечание	Изм./Лист			
					№ докум.	Лист	Листов	Итого
		Индикатор цифровой КИПЦ38Б-1/8К-2	3	SC56-21EMA (11МАО)				
		АДБК.432220.784 TV						
	HL6, HL7	Индикатор единственный КИПД24В-П	2	КИПД66В-П				
		АДБК.432220.553 TV						
		Резисторы ОЖО 467.104 TV						
	R1	C2-23-0,125-6,2 кОм ±10%	1					
	R2, R3	C2-23-0,125-5,1 кОм ±10%	2	1				
	R6	C2-23-0,125-470 Ом ±10%	1					
	R8...R15	C2-23-0,25-150 Ом ±10%	8					
	R16...R18	C2-23-0,25-220 Ом ±10%	3					
	R19...R21	C2-23-0,125-5,1 кОм ±10%	3					
		Резисторные сборки						
	R4	HP1-5-8 47 кОм, 5% ОЖО.467.404 TV	1	9А473У				
	R5	HP1-5-8 4,7 кОм, 5% ОЖО.467.404 TV	1	9А472У				
	R7	HP1-5-8 10 кОм, 5% ОЖО.467.404 TV	1	9А103У				
		Диоды						
	VD1	КД522Б гРЗ.362.029 TV	1	1N4148				
		Транзисторы						
	VT1...VT4	КТ503А сАО.336.183 TV/02	4	KSC815				
		Разъем						
	ХР1	Вилка РLD-40	1	1/2 РLD-80				
Изм./Лист	№ докум.	Подпись	Дата					
								Лист
								2

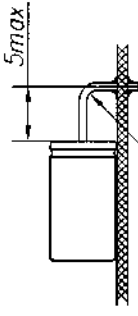
КЖИМ.469135.002 ПЭЗ

Сторона установки элементов

Сторона распылки выводов

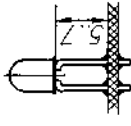


Установка элемента С6 (M2.1)



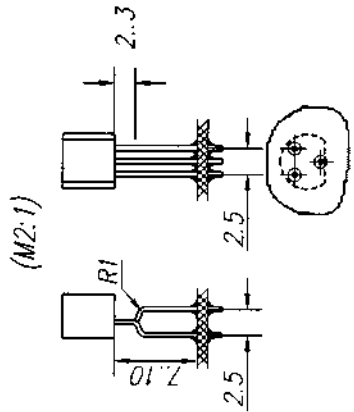
Установка элемента HL1, HL2, HL6, HL7

(M2.1)



- * Размеры для справок
- Установку ИЭТ производить по ГОСТ29137: элементу С6, HL1, HL2, HL6, HL7, VT1, VT4 по эскизу. Установку соединителя ХР1 выполнять со стороны распылки выводов.
- Установку элемента DD1 выполнять в розетку (панельку).
- Маркировка элементов показана условно.
- Пять ПСС-61 ГОСТ29131-76.

Установка элемента VT1, VT4 (M2.1)



КЖИМ.469135.002 СБ

Лист Центрального контролера

Сборочный чертеж

Лит. Масса Месит

Лист 1 Листов

ЗАО "СП Подъем"

Инд. № подл.	Лист и дата	Взят инд. №	Инд. № дубл.	Лист и дата
--------------	-------------	-------------	--------------	-------------