

Инструкция по установке

Установка направляющих и скоб

F02AAR4

Издание 2



IGV

Via Di Vittorio, 21
20060 Vignate – Milano Italy
Tel 0295127.1 – Fax 029560423

www.igvlift.com

www.domuslift.com

e-mail:igvmail@igvlift.com

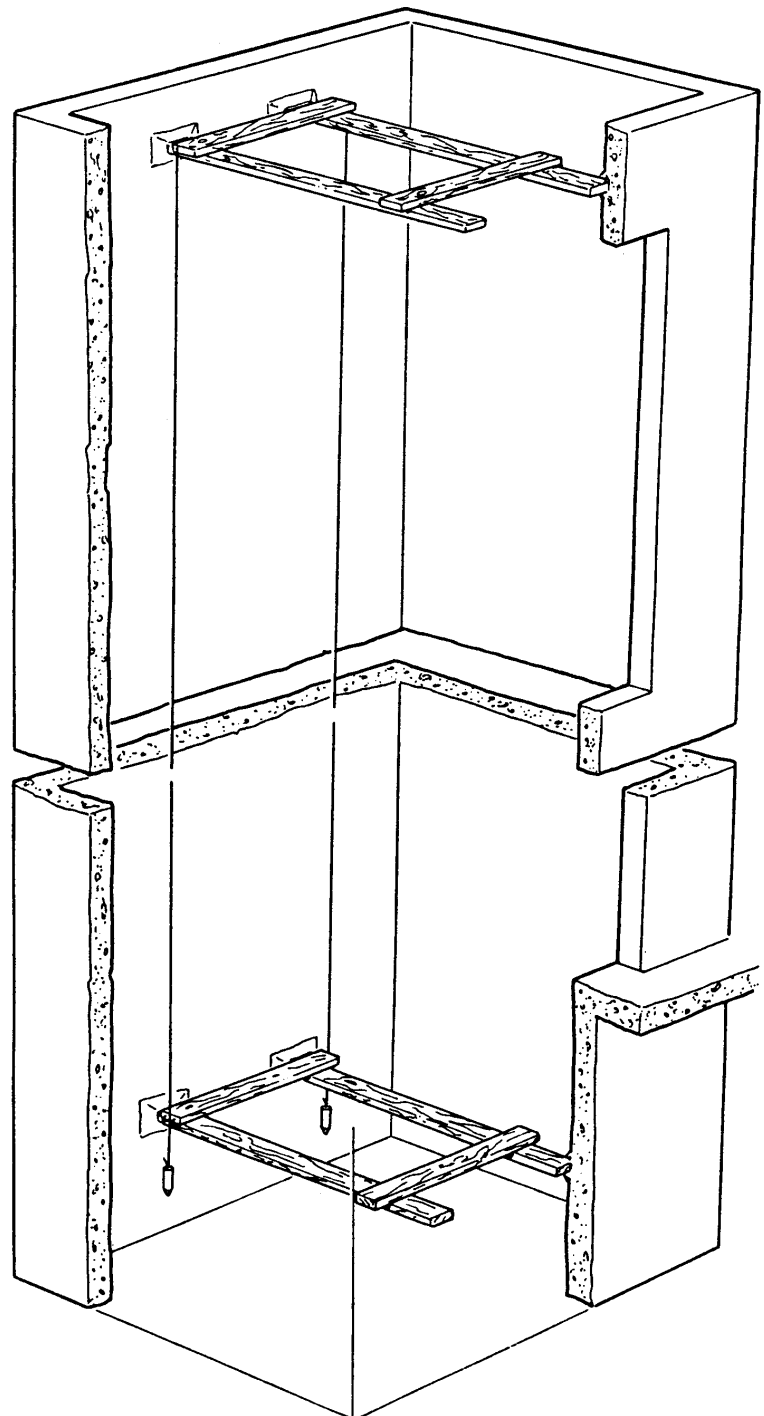
ОТВЕСЫ ДЛЯ УСТАНОВКИ НАПРАВЛЯЮЩИХ

Для установки направляющих рекомендуется использовать закаленную стальную проволоку соответствующего диаметра.

Для поддержки отвесов возможно, например, соорудить деревянную конструкцию на верхнем краю шахты, на которую они будут. Отвесы должны быть установлены на расстоянии 10 мм от края направляющих (например, если расстояние между направляющими 1500 мм; расстояние между отвесами должно быть 1480 мм). К тому же, отвесы должны находится в натянутом состоянии посредством разновесов, прикрепленных нижним концом отвесов в шахте, на расстоянии примерно 200-300 мм от дна ямы.

После проверки правильности установки отвесов, полезно придать им устойчивое положение, закрепив отвесы за нижние концы, чтобы они не колебались во время проведения работ.

Способ закрепления нижних концов отвесов должен позволять отвесам скользить вертикально под действием разновесов, которые удерживают их в натянутом состоянии.



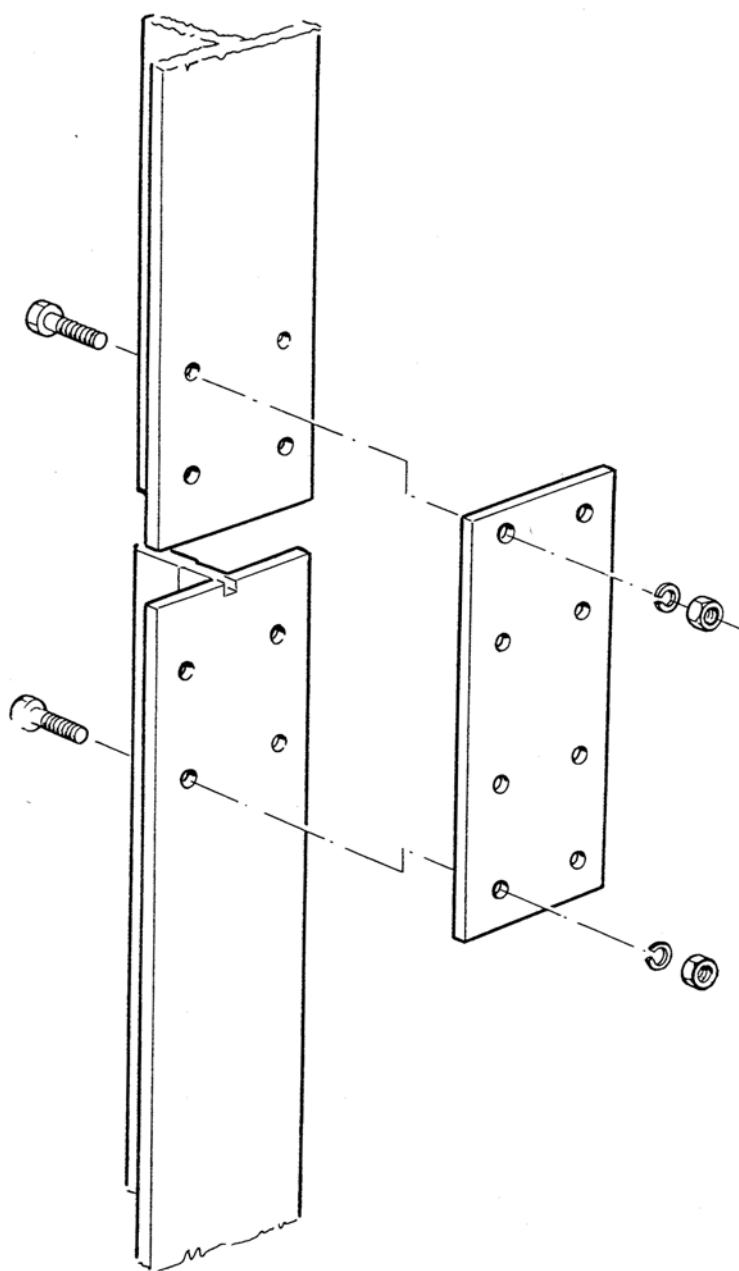


НАПРАВЛЯЮЩИЕ И СКОБЫ ДЛЯ ГИДРАВЛИЧЕСКИХ ЛИФТОВ

ИНСТРУКЦИЯ ПО СБОРКЕ- F02AAR4

Документация: 02
Раздел: AA
Часть: R4
Издание: 2
Страница: 2 / 6
Дата: 22.04.2004

МОНТАЖ СТЫКОВОЙ НАКЛАДКИ ДЛЯ СОЕДИНЕНИЯ НАПРАВЛЯЮЩИХ (в случае, если стропы гидравлической кабины оснащены углублением на дне ямы, см. специальное руководство, относящемуся к стропам кабины)



После установки и раскрепления первых двух частей направляющих и проверки, что они выравнены с помощью отвесов, установите стыковую накладку и прикрепите ее к направляющим четырьмя болтами. Убедитесь, что гайки располагаются на стороне стыковой накладки, как показано на рисунке.

Затем состыкуйте следующие две части направляющих, вставляя их в соединения и завершая установку другими четырьмя болтами. После этого затяните все соединения полностью.

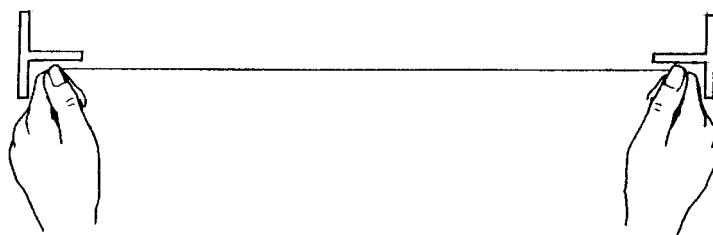
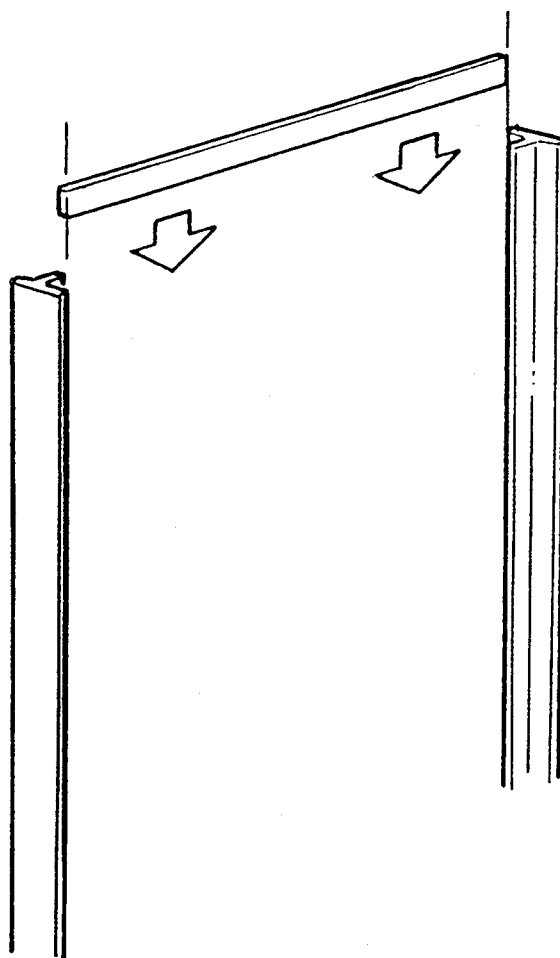
На этой стадии проверьте, чтобы состыкованные части направляющей находились на одной линии с отвесом. Если это не так, отрегулируйте плоскость контакта между стыковой пластиной и направляющей.



ВЫРАВНИВАНИЕ НАПРАВЛЯЮЩИХ

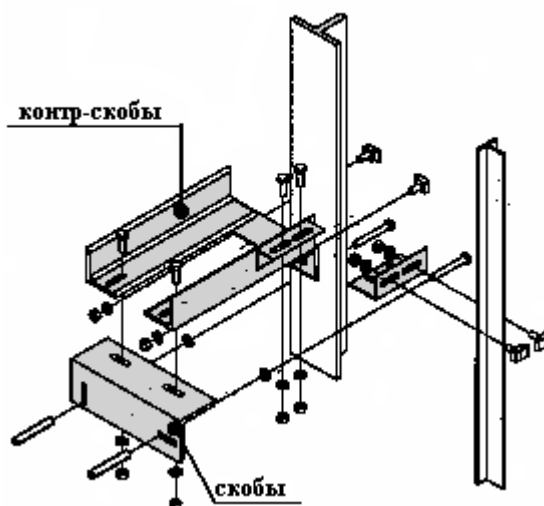
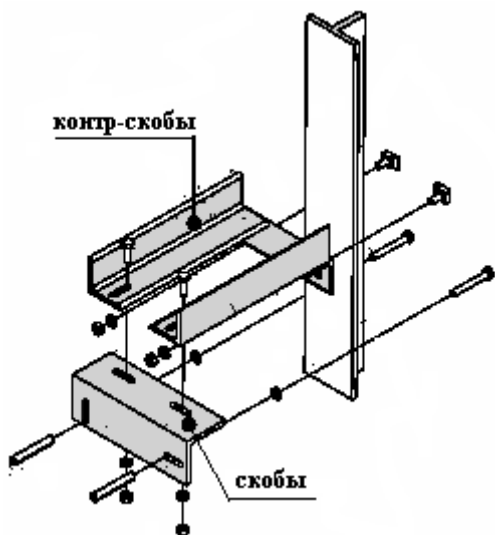
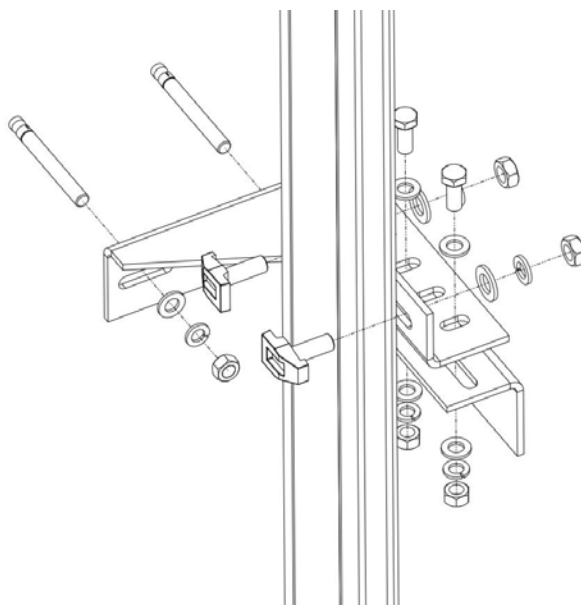
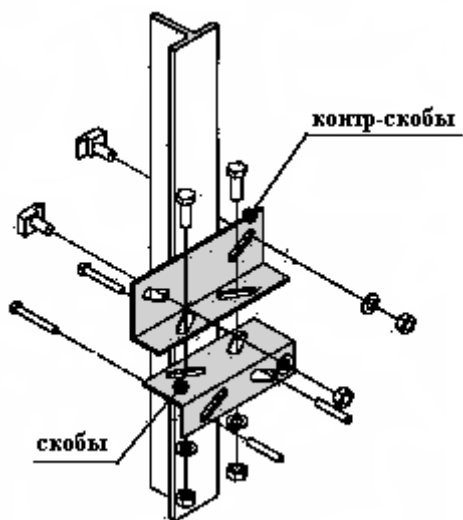
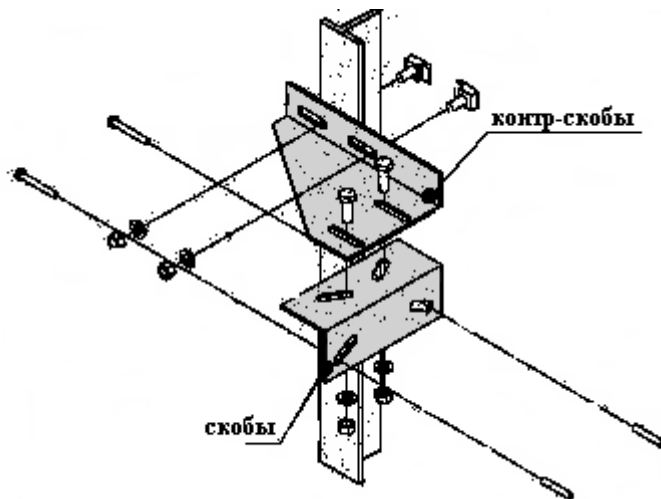
После окончания укрепления скоб или их настройки посредством анкерных болтов в резьбой (см. следующий раздел), удалите стойки, удерживающие направляющие на месте и выпрямите их. Для этой цели возьмите стальной пруток (круглый или плоский) и отрежьте его таким образом, чтобы его длина была на 1 мм короче, чем требуемое расстояние между направляющими (например, если расстояние между направляющими 1000 мм, длина прутка должна быть 999 мм). Используйте этот пруток для проверки расстояния между направляющими, учитывая допуск 1 мм.

В соответствие с типом скоб, вставьте или удалите регулировочные прокладки, которые регулируют скобы (когда они закреплены посредством анкерных болтов с резьбой) для того, чтобы получить требуемое расстояние между направляющими. Используйте натянутую струну для проверки выравнивания соединительных конструкций направляющих и их регулировки, если это необходимо.



УСТАНОВКА ФИКСИРУЮЩИХ СКОБ НАПРАВЛЯЮЩЕЙ С ПОМОЩЬЮ АНКЕРНОГО БОЛТА С РЕЗЬБОЙ

В случае закрепления скоб посредством анкерных болтов с резьбой, необходимо наметить и просверлить отверстия в стенках шахты заранее. Затем прикрепить скобы к стене, контр-скобы к скобам и вставить направляющие, позаботившись об их выравнивании. С этим типом скоб не требуются регулировочные прокладки между скобами и направляющими, так как возможно выпрямить направляющие, отрегулировав скобы.





НАПРАВЛЯЮЩИЕ И СКОБЫ ДЛЯ ГИДРАВЛИЧЕСКИХ ЛИФТОВ

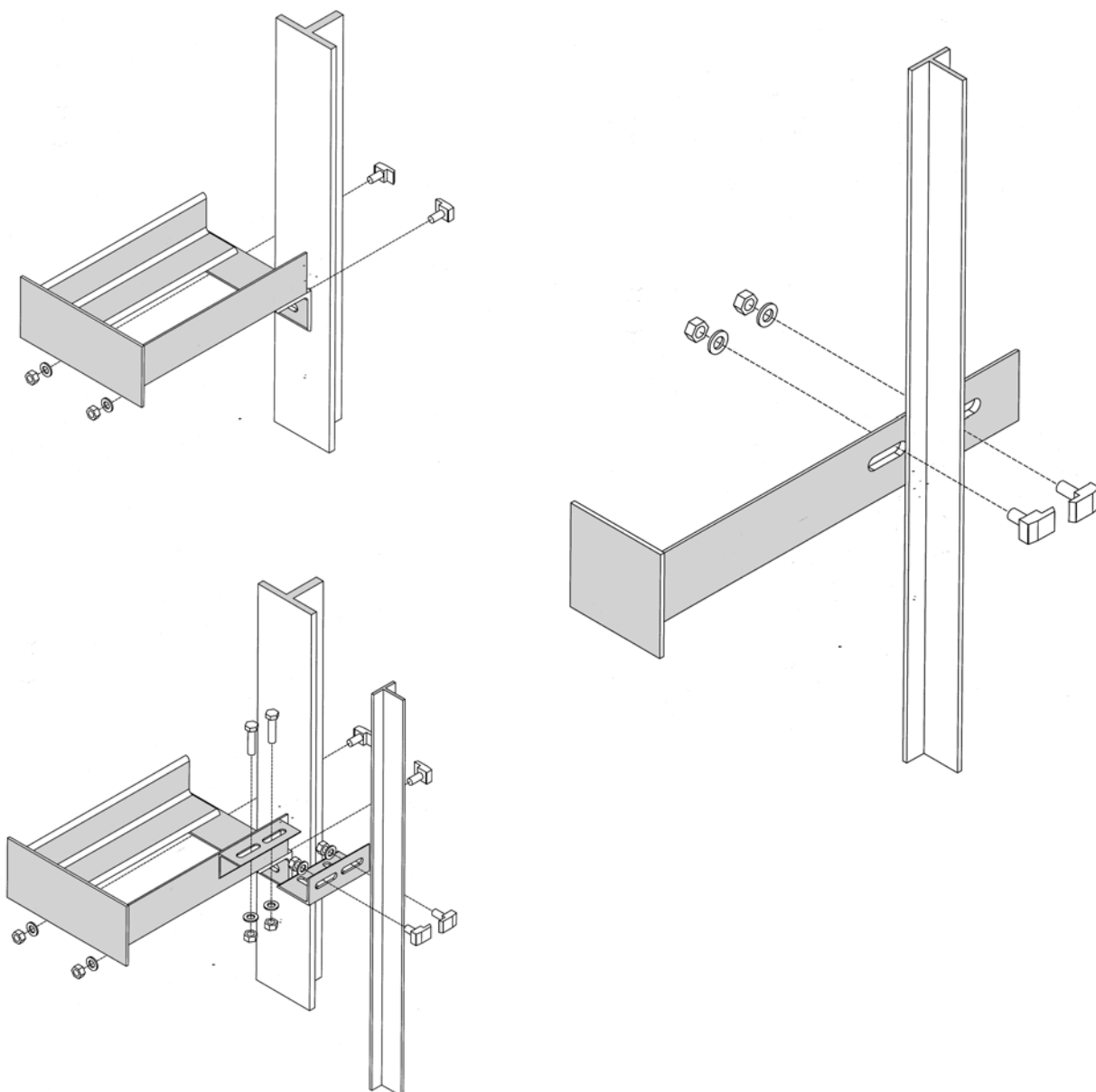
ИНСТРУКЦИЯ ПО СБОРКЕ- F02AAR4

Документация: 02
Раздел: AA
Часть: R4
Издание: 2
Страница: 5 / 6
Дата: 22.04.2004

УСТАНОВКА ФИКСИРУЮЩИХ СКОБ НАПРАВЛЯЮЩЕЙ, КОТОРЫЕ ДОЛЖНЫ БЫТЬ УТОПЛЕННЫ В КАМЕННУЮ КЛАДКУ

В случае, когда скобы должны быть утоплены в каменную кладку, вставьте скобы в соответствующие ниши и закрепите их к направляющим, располагая регулировочные прокладки примерно на расстоянии 2 мм между фланцем направляющей и скобой. Это будет полезно во время процесса выпрямления направляющей.

После установки первой части направляющей, наложите следующую часть, обращая внимание на то, чтобы места соединения полностью подходили. Соедините части направляющей посредством соответствующих стыковых накладок. После завершения установки всех направляющих, удерживайте их на месте посредством соответствующих стоек и проверьте, чтобы отвесы были независимы и были прикреплены ко всем скобам.



Примерный чертеж

В случае электрических лифтов, установите направляющие для каркаса противовеса.

В случае гидравлических лифтов с двумя домкратами на разных сторонах, установите направляющие для хода поршня гидравлического подъемника.

Для их установки обратитесь к руководству по направляющим и скобам, изложенным на предыдущих страницах.

В заключении проверьте, чтобы расстояния A и B, показанные на рисунке ниже, соответствовали расстояниям, указанным в компоновочном чертеже.

